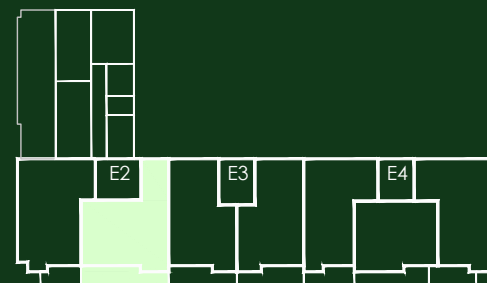


El mobiliario, elementos de cocina y objetos decorativos son meramente orientativos y no están incluidos en la vivienda. El equipamiento de la vivienda es el reflejado en la memoria de calidades.

residencial
L'ARXIDUC
Mallorca

Brial
Inmobiliaria

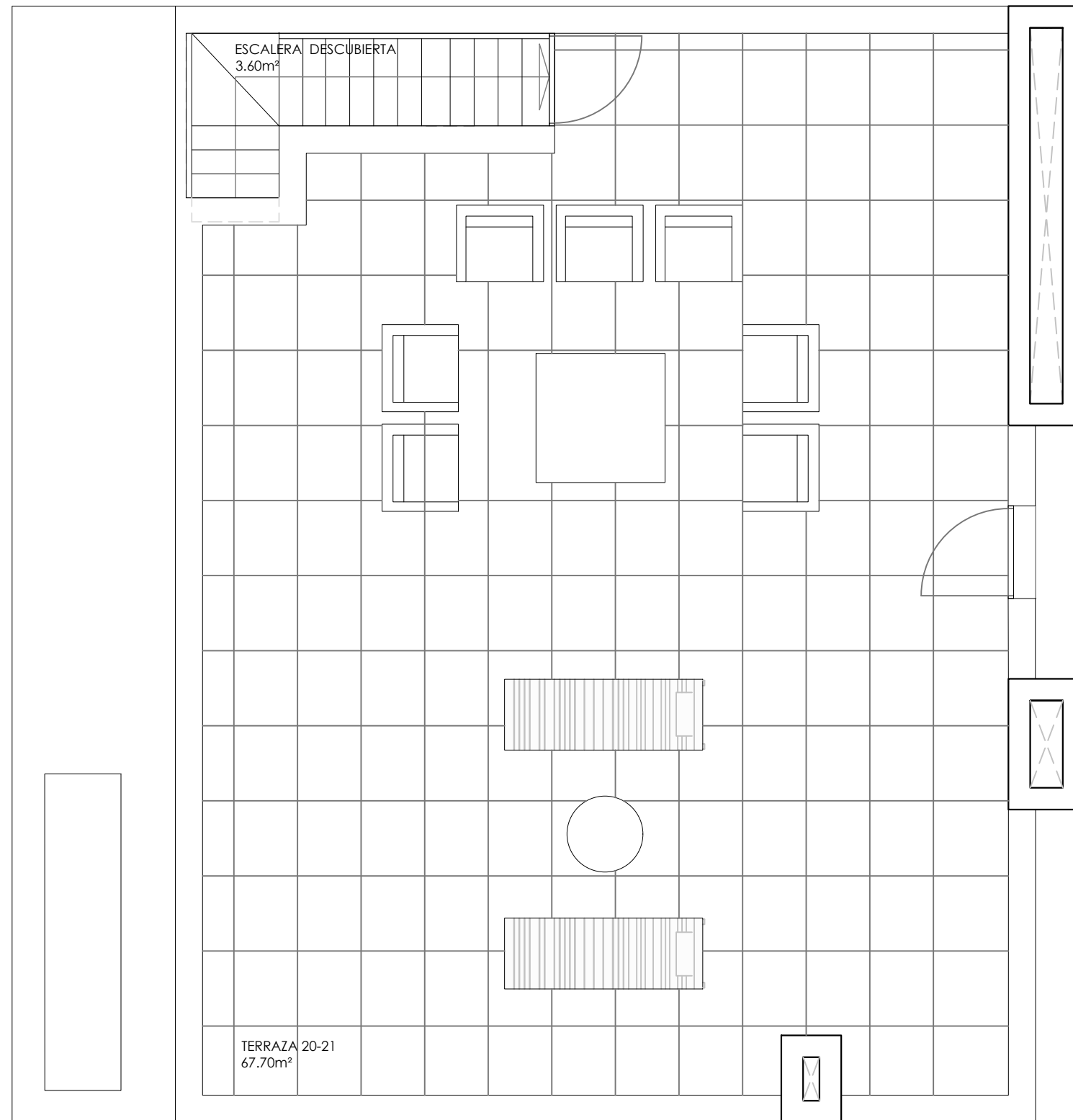
promueve:
NEURBE VIVIENDA, S.L.



ESCALERA 2ª - PLANTA 4ª - VIVIENDA B

S. ÚTIL			S. CONSTRUIDA			S. CONSTRUIDA CON P.P.	USO Y DISFRUTE
Cerrada	Terrazas	Total	Cerrada	Terrazas	Total	ELEMENTOS COMUNES	Terraza
74.20m ²	18.50m ²	92.70m ²	88.80m ²	20.05m ²	108.85m ²	129.10m ²	71.30m ²

0 1 2 3 4
plano meramente orientativo - esc. 1 / 50 28 / 11 / 2019

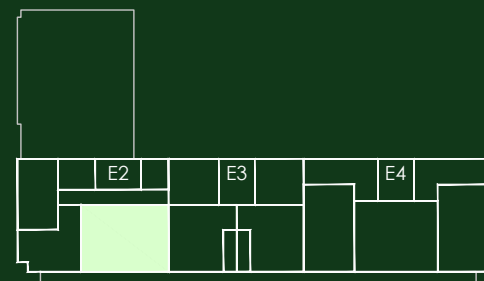


El mobiliario, elementos de cocina y objetos decorativos son meramente orientativos y no están incluidos en la vivienda. El equipamiento de la vivienda es el reflejado en la memoria de calidades.

residencial
L'ARXIDUC
Mallorca

Brial
Inmobiliaria

promueve:
NEURBE VIVIENDA, S.L.



ESCALERA 2ª - PLANTA CUBIERTA - VIV. B

S. ÚTIL			S. CONSTRUIDA			S. CONSTRUIDA CON P.P.	USO Y DISFRUTE
Cerrada	Terrazas	Total	Cerrada	Terrazas	Total	ELEMENTOS COMUNES	Terraza
74.20m ²	18.50m ²	92.70m ²	88.80m ²	20.05m ²	108.85m ²	129.10m ²	71.30m ²

0 1 2 3 4
plano meramente orientativo - esc. 1 / 50 28 / 11 / 2019